



ASSOCIATION DOMINIQUE
agir pour vivre

www.dominique31.free.fr/

L'Association basée à PLAISANCE DU TOUCH, près de TOULOUSE, a pour mission de répondre à des besoins indispensables de la personne handicapée par la formation de son entourage afin d'améliorer sa vie quotidienne et lui donner l'opportunité d'atteindre son potentiel le plus élevé.

L'activité exclusive de l'Association DOMINIQUE est d'aider les familles d'enfants handicapés qui souhaitent pratiquer une éducation ou une rééducation à domicile. A cette fin, l'Association accueille les familles et leur permet de se rapprocher d'éducateurs compétents venus des Etats-Unis, de Grande-Bretagne ou d'Espagne, pour les former à leurs pratiques éducatives. Ces rencontres se déroulent dans le cadre d'un accueil familial, dans les locaux de l'Association. De retour à leur domicile, les parents mettent en place un programme qu'ils vont pratiquer avec l'aide de bénévoles.

L'éducation proposée est fondée sur une série d'exercices physiques et intellectuels, programmés plusieurs fois par jour. La répétition en douceur des séries d'exercices, entrecoupées d'instantanés ludiques et de démonstrations d'affection de la part de l'entourage, amène à la participation volontaire des enfants ou des adultes.

A SAVOIR !

L'assemblée générale se déroulera le
vendredi 07 octobre à 20h,
salle de la mairie d'Escoutoux.

N'OUBLIEZ PAS !

de consulter le site privilégié :
<http://www.soutien-eline-2004.fr.fm>

**Photos
Bonus**



ELINE ESPOIR

N°3
Juillet 2005

Régis FELICES
Le Coutural
63300 ESCOUTOUX

Un emploi du temps chargé !



Eline a rencontré en janvier, au sein de l'association DOMINIQUE, Pedro PEREIRO et Maïté GIMENO, des thérapeutes espagnols.

Après avoir fait connaissance avec Eline et évalué son handicap, ces derniers ont établi un programme personnalisé.

Ce programme consiste à éveiller Eline par différents exercices de stimulation afin d'améliorer sa vue, son habileté manuelle, son équilibre... et faire disparaître ses réflexes primaires pour l'amener petit à petit à faire des **gestes volontaires**.

HABILETE MANUELLE



Durée de l'exercice: 10mn
Fréquence: 4 fois par jour
Après un rapide massage des mains et des doigts, on lui fait toucher plusieurs textures différentes et on termine par un exercice d'"attraper-lâcher" avec un objet (hochet, grelot, etc).



ACUITE VISUELLE



Durée de l'exercice: 5 mn
Fréquence: 4 fois par jour
3 exercices pour stimuler la vue sont pratiqués dans le noir: on commence par lui montrer, de façon rapide, une succession de

10 images fluos devant une lumière "noire" (néon spécial utilisé entre autres dans les boîtes de nuit pour faire ressortir le blanc); ensuite, on exerce le suivi oculaire avec une lumière colorée (rouge) puis on "bombarde" chaque oeil avec une lumière assez vive.

TENUE DE LA TÊTE

Durée de l'exercice: 2 mn
Fréquence: 5 fois par jour
Eline est en position allongée et il faut la soulever de 45 degrés plusieurs fois en la tirant par les mains. Cet exercice doit l'aider à tenir sa tête seule.



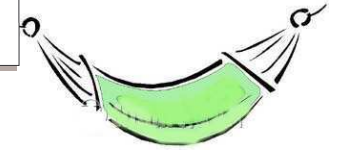
COORDINATION ET MOBILITE

Durée de l'exercice: 5 mn
Fréquence: 4 à 8 fois par jour
Cet exercice qui nécessite 3 personnes pour le pratiquer consiste à mobiliser les membres et la tête d'Eline (qui est à plat ventre sur un tapis) en reproduisant les mouvements du "rampé".

EQUILIBRE

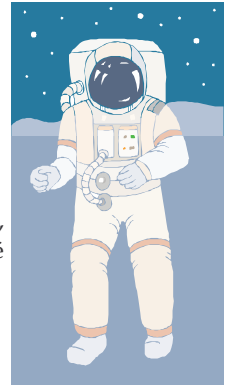


Durée de l'exercice: 1mn30s
Fréquence: 5 fois sur chaque appareil
Des mouvements de balancés sur un gros ballon et dans un hamac permettent à Eline de travailler son équilibre.



REFLEXES PRIMAIRES

Durée de l'exercice: 3 mn
Fréquence: 3 fois par jour
L'exercice de "l'astronaute" doit permettre d'éliminer les réflexes primaires, afin de laisser place progressivement aux gestes volontaires. Il est pratiqué sur une chaise pivotante dans le noir et le silence complet.



MASSAGES

Massages du corps:
Pratiqués de préférence le soir, les massages servent avant tout à détendre Eline mais aussi à lui faire prendre conscience de son corps.

Massages buccaux :

Durée: 15 s
Fréquence: 8 fois par jour
Ces massages de la bouche (gencives, palais et langue) rapides et très appuyés stimulent la déglutition et diminuent le reflux gastro-oesophagien dont souffre Eline.



Eline est stimulée tous les jours pendant environ 3 h et progresse lentement. En effet, elle est beaucoup plus tonique, plus gracieuse et attentive à tout son entourage. Elle peut même, si elle le souhaite (c'est une coquine), relever sa tête seule !

Eline revoit les thérapeutes en juillet pour faire un premier bilan...